

Qualité
Allemande
Garantie



108
DEMI
CELLULES

182
mm
TAILLE
CELLULE

RÉSISTANT
AU LID

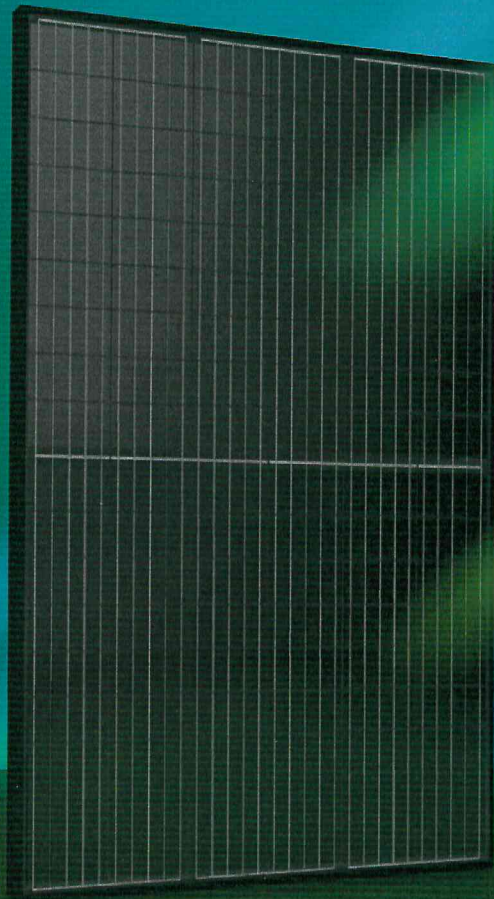
RÉSISTANT
AU PID

RÉSISTANT
À LA CORROSION

RÉSISTANT
AU SABLE

RÉSISTANT
À L'AMONIAC

TRÈS STABLE
ET RÉSISTANT



AURORA

HAUT RENDEMENT DURABILITÉ STABILITÉ

30
ans
Garantie de
performance
linéaire

15
ans
Garantie
produit

MODULE PHOTOVOLTAÏQUE MONOCRISTALLIN
DEMI-CELLULE • MONOFACIAL • FULL BLACK

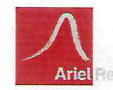
395W-415W

Séries AE MD-108



IEC 61215
IEC 61730
Regular Production Surveillance
Type Tested and Monitored

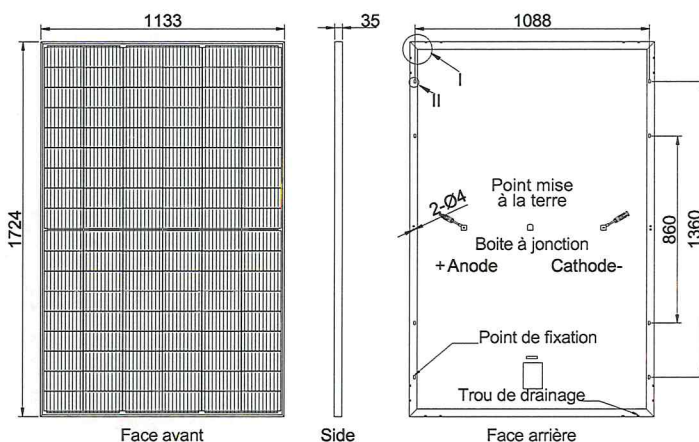
IEC 62716 (Ammonia corrosion)
IEC 61701 (Salt mist corrosion)
IEC 60068 (Sand and dust)
IEC 62804 (PID resistance)



www.ae-solar.com

Données techniques et Design

Type de cellule	Gallium-doped Mono c-Si PERC, Half-cut cells, 182 mm
No. de cellules	108
Verre	3,2 mm, transmission élevée, revêtement AR, trempé
Encapsulation	EVA
Face arrière	Backsheet noir
Boîte à jonction	Évalué IP 68
Cadre	Aluminium anodisé de 35 mm noir
Câble	1 x 4 mm ² , longueur 350 mm, modifiable sur demande
Connecteurs	MC 4 / MC 4 compatible
Dimension	1724 mm x 1133 mm x 35 mm
Poids	21.5 kg
Rés. à la grêle	Max. Ø 25 mm at 23 m/s
Charges de vent	2400 Pa/ 244 kg/ m ²
Charges de neige	5400 Pa/ 550 kg/ m ²

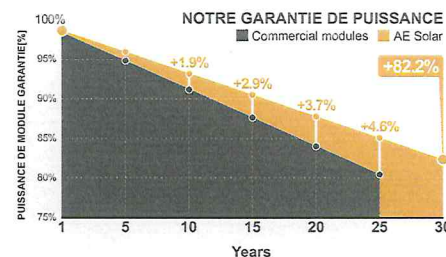
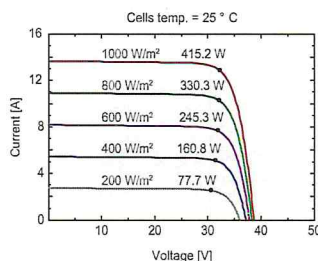
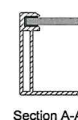
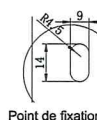
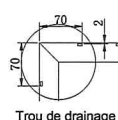


Information de l'emballage

Configuration de l'emballage	62 pcs / Palette double
Capacité de chargement	806 pcs / 40 HQ
Taille/Palette	1755 mm x 1140 mm x 2490 mm
Poids	1432 kg / Palette double

Temperature ratings

Température	(°C)	-40 to +85
Coefficient Température P _{max}	(%/°C)	-0.35
Coefficient Température V _{oc}	(%/°C)	-0.275
Coefficient Température I _{sc}	(%/°C)	0.045
Temp. Nom. d'exploitation	(°C)	45 ± 2



Caractéristiques électriques (STC*):		AE395MD-108	AE400MD-108	AE405MD-108	AE410MD-108	AE415MD-108
Puissance au MPP	P _{max} (Wp)	395	400	405	410	415
Tension au MPP	V _{MPP} (V)	31.08	31.35	31.62	31.88	32.12
Courant au MPP	I _{MPP} (A)	12.71	12.76	12.81	12.86	12.92
Tension à vide	V _{oc} (V)	37.36	37.69	38.02	38.35	38.67
Courant de court-circuit	I _{sc} (A)	13.47	13.52	13.57	13.62	13.67
Rendement	η (%)	20.22	20.48	20.73	20.99	21.25
Tolérances de mesure	(W)			0~+5		
Tension maximale du système	(V)			1500		
Caractéristiques Fusibles en Série	(A)			25		

*PERFORMANCE MINIMALE AUX CONDITIONS DE TEST STANDARD, STC, 1000W/m², 25°C température de cellule, AM 1,5

Données électriques aux (NMOT*):		AE395MD-108	AE400MD-108	AE405MD-108	AE410MD-108	AE415MD-108
Puissance au MPP	P _{max} (Wp)	298	301	304	308	311
Tension au MPP	V _{MPP} (V)	29.30	29.50	29.70	29.90	30.10
Courant au MPP	I _{MPP} (A)	10.17	10.21	10.25	10.29	10.34
Tension à vide	V _{oc} (V)	35.20	35.40	35.60	35.80	36.00
Courant de court-circuit	I _{sc} (A)	10.78	10.82	10.86	10.90	10.94

*CONDITIONS NORMALES D'EXPLOITATION, NMOT 800W/m², spectre AM 1,5

Les spécificités et les caractéristiques dans cette fiche technique peuvent différer un peu des produit actuels, en raison de l'évolution des produits et de l'incertitude des appareils de mesure. Les spécifications incluses dans la fiche technique sont susceptibles d'être modifiées sans préavis.